



SÜRDÜRÜLEBİLİRLİK RAPORU



Sürdürülebilirlik Politikamız



SÜRDÜRÜLEBİLİRLİK POLİTİKAMIZ

Sürdürülebilir bir dünya için;

- Misafirlerimizden gelen öneri ve şikâyetlerin değerlendirilmesi, çözüme kavuşturulması ve geri bildirilmesine önem veririz.
- Sürdürülebilirlik anlayışı doğrultusunda, çalışanlarımızı bilinçlendirmek, gelişimine katkıda bulunmak amacıyla eğitimlerimizi yapar ve her aşamada aktif rol almalarını sağlarız.
- Tüm faaliyetlerimizde yasalara ve mevzuatlara uyarız.

ÇEVRE KORUMA VE ATIK YÖNETİMİ POLİTİKAMIZ

- Yasal düzenlemeler çerçevesinde faaliyetlerimizin çevre etki ve boyutunu değerlendirir ve etkimizin en aza indirilmesi için çalışmalar yaparız.
- Atıklarımızı kaynağında azaltmak için satın alma aşamasında değerlendirme yaparız.
- Atıklarımızı gruplarına ve tehlike sınıflarına göre en etkin şekilde ayırırız. Atıklarımızı sınıfına uygun lisanslı firmalara teslim ederiz.
- Atık miktarını azaltmayı hedefleriz.
- Atık ayrışımı, sıfır atık vb. konularda personellerimize eğitimler verir, bu konularda etkinlikler düzenleyerek misafirlerimizin farkındalığını sağlarız.
- Doğal kaynaklarımızın etkin kullanımı için gerekli altyapı çalışmalarını yapar ve düzenli takip ederek azaltmayı amaçlarız.
- Misafirlerimizin ve çalışanlarımızın, doğal kaynaklarımızı bilinçli şekilde kullanması konusunda farkındalık yaratırız.

SATIN ALMA POLİTİKAMIZ

- Otelimize aldığımız malzemelerde “geri dönüşüm” ve “çevre dostu” etiketi olanları tercih ederek doğayı korumaya katkıda bulunuruz.
- Yerel tedarikçilerden ürün/mal tedariki sağlayarak bölge ekonomisine katkıda bulunur, yerel tedarikçilerimizin oranını takip ederek sürekli artırmayı hedefleriz.

KÜLTÜREL FARKINDALIK POLİTİKAMIZ

- Misafirlerimizin, bölgemizde bulunan doğal ve kültürel miraslara, yöresel ürün ve hizmetlere ulaşabilmesi için bilgilendiririz.
- Gerek turistik amaçlı gerekse çalışmak için gelen ziyaretçilerin, farklı kültürleri ile bölgesel gelişime katkı sunduklarını, misafirperverlik gösterilmesi gerektiğini biliriz.
- Tüm paydaşlarımıza bölgenin yemek, aktivite, kültür ve geleneklerinin tanıtılmasında destek verir, (dini-kültürel mekânlar, doğal zenginlikler vb.) personellerimize eğitim verir, misafirlerimize bilgilendirmelerde bulunuruz.

ERİŞİLEBİLİRLİK POLİTİKAMIZ

- Özel gereksinime ihtiyaç duyan bireylerin (engelliler, çocuklar vb.) ürün ve hizmetlerimize erişimi için kolaylıklar düşünerek faaliyetlerimizi gerçekleştiririz.

Politikalarımızda belirttiğimiz tüm konularda paydaşlarımızı da bilgilendirerek dâhil olmalarını sağlarız.

ÜST YÖNETİM

► **Sürdürülebilirlik mesajımız;**

Ç'İSTANBUL HOTEL ailesi olarak;
kaynaklarımızı gelecek nesillere aktarabilmek ve en verimli şekilde kullanabilmek adına sizlerin desteğine ihtiyaç duyuyoruz,
Doğaya, çevreye ve insanlığa borcumuz olduğunun farkındayız.
Misafirlerimizi, personellerimizi, tedarikçilerimizi ve tüm paydaşlarımızı hassasiyete davet ediyoruz.

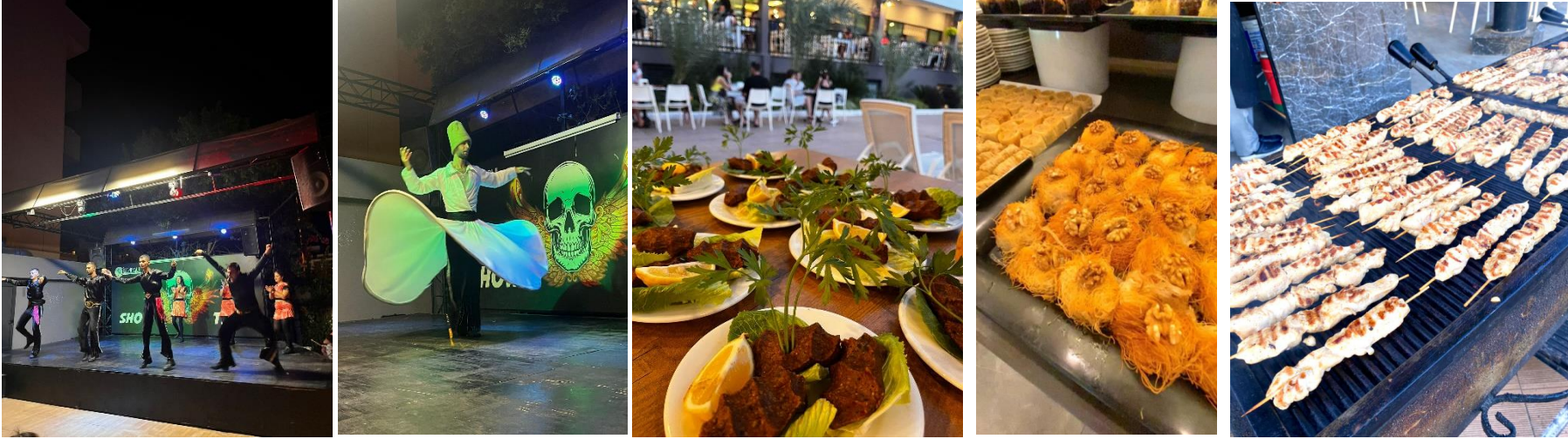


Sürdürülebilirlik Eylem Raporu; Kültür, Miras ve Değerlerimiz;



Tesis asansörümüzde tesisimizin adını taşıdığı İstanbul'a ait kız kulesi fotoğrafı bulunmaktadır.

Kültür, Miras ve Değerlerimiz;



Haftalık olarak organize edilen Türk Gecelerinde Kafkas, Mevlana gibi yöresel izleri taşıyan gösteriler sunmaktayız. Ayrıca, büfelerimizde yöresel yemeklere yer verdiğimiz gibi misafirlerimizi enfes Türk Yemekleriyle buluşturmaktayız. Misafirlerimizin hepsinin yararlanabileceği Türk Hamamımızda verilen hizmetler, kültürümüzü yansıtmaktadır.(kese, köpük vb)

Kültür, Miras ve Değerlerimiz;



ANTALYA KÜLTÜR, MİRAS VE DEĞERLERİMİZ

Tarihçe

Helenistik dönemde Bergama Kralı II. Attalos (MÖ 159-138), askerlerine "Gidin ve bana yeryüzündeki cenneti bulun" der. Askerlerinin gösterdiği yeri beğenen II. Attalos, bölgenin stratejik önemini dikkate alarak buraya bir liman şehri kurdurur ve kent, kurucusu Attalos'un adına binaen "Ataleia" olarak adlandırılır. Ateleia "**Attalos Yurdu**" anlamına gelmektedir.

Antalya ve çevresinde, asırlardır süzülen iki hayat tarzının da mirası vardır. Türkler buraya ilk geldiklerinde yerleşik düzene hemen uymuşlar; köy, kasaba ve şehirlere kurmuşlardır. Nüfusun bir kesimi ise Türklerin Anadolu'ya gelmesinden önce olduğu gibi konargöçer hayatı sürdürmüştür.

Deve, koyun gibi hayvanları yetiştirir bunlardan ürettikleri ürünleri, yerleşik halkın ürünleriyle değiştirerek ya da satarak geçinirdi. Et, süt, yağ üretirler, kıl çadır ve doğal kökboyalı kilim dokurlardı. Kışlaklarda dar alanlara tahıl, sebze ekenler bile olurdu. Hatta Osmanlı ordusuna at yetiştiren büyük konargöçer grupları (aşiret, oymak) vardı.

Doğal Güzellikler

Manavgat Şelalesi: Antalya'nın Manavgat ilçesinde yer alır. Muhteşem bir doğa manzarasına sahip olan şelalede doğa manzaraları içinde macera yaşamaya imkan veren nehrin, belirli etaplarında rafting ve kano gibi çeşitli doğa sporları yapılabilmektedir.



Misafirlerimizin ve personellerimizin internet sitemizden ulaşabildikleri Antalya hakkında genel bilgilendirmemiz mevcuttur. Bilgilendirme içeriğimiz ise; Antalya tarihçesi, Gezilecek yerler, Milli ve dini bayramlarda uyulması gereken kuralları içermektedir.

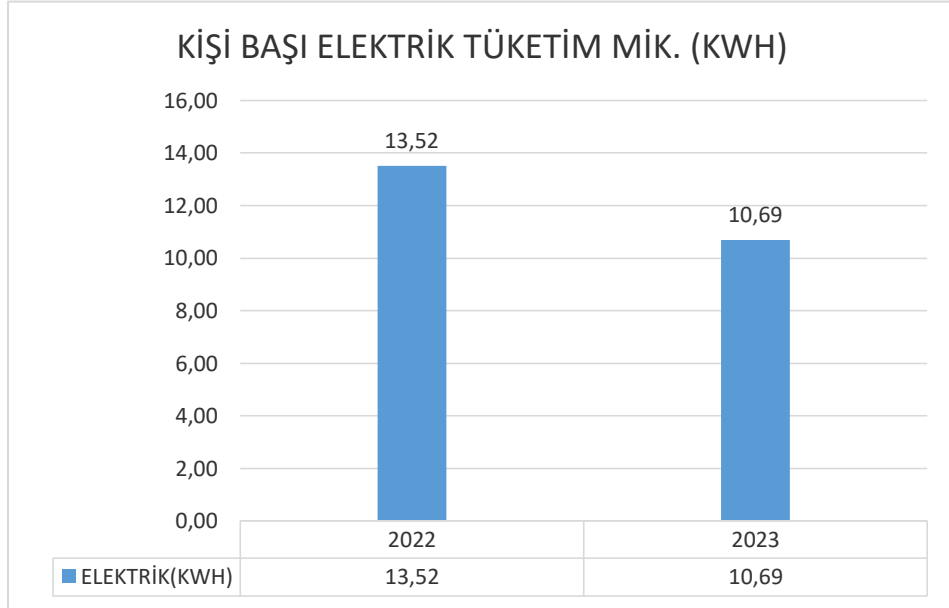
Çocuklar ve Özel Gereksinimli Bireyler

- ▶ Engelli misafirlerimiz için 1 adet engelli odamız mevcuttur.
- ▶ Ayrıca bir diğer özel gereksinimli grup olan çocuklarımızın güvenle vakit geçireceği açık alan park oyun alanımız mevcuttur.



Sürdürülebilirlik Raporu

► Elektrik



- Yıllara göre kişi başı elektrik tüketim miktarımız;

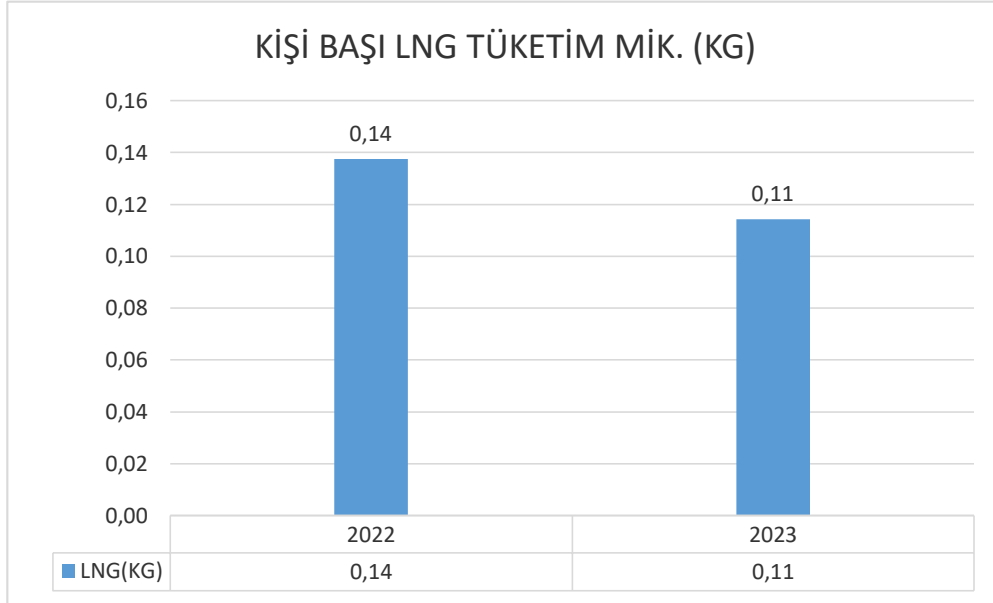
Sürdürülebilirlik Raporu

Elektrik tasarrufu uygulamalarımız;

- Gün ısının tamamını ön ısıtma için kullanıyoruz bu durumda sıcak suyun %67,5'ini gün ısıdan sağlıyoruz,
- Klimalarımız inverter tercih ederek enerjisini tasarruflu kullanmayı hedeflemekteyiz,
- Odalarda kartlı sistem mevcut, kart takılı olsa bile herhangi bir pencere veya balkon kapısı açıldığında ısıtma/soğutma sistemi kapanıyor.
- Son yıllarda satınaldığımız (minibar, klima vb.) tüm cihazları A+ sınıf tercih ederek elektrik enerjisini tasarruflu kullanmayı hedeflemekteyiz.

Sürdürülebilirlik Raporu

LPG



- Yıllara göre kişi başı LPG tüketim miktarımız;

Sürdürülebilirlik Raporu

Su Risk Haritamız

[BASELINE](#)[FUTURE](#)[PRIORITIZE BASINS](#)

Input address <small>AZ</small>	Match address <small>AZ</small>	Latitude <small>AZ</small>	Longitude <small>AZ</small>	Major Basin <small>AZ</small>	Minor Basin <small>AZ</small>	Aquifer <small>AZ</small>	Country <small>AZ</small>	Province <small>AZ</small>	Overall Water Risk <small>AZ</small>
-	-	36.557375113	30.565709509	Mediterranean Sea, East Coast	Mugla	-	Turkey	Antalya	High (3-4)

[Prev](#)[Next](#)

Page 1 of 1

Sürdürülebilirlik Raporu

Su Risk Haritamız

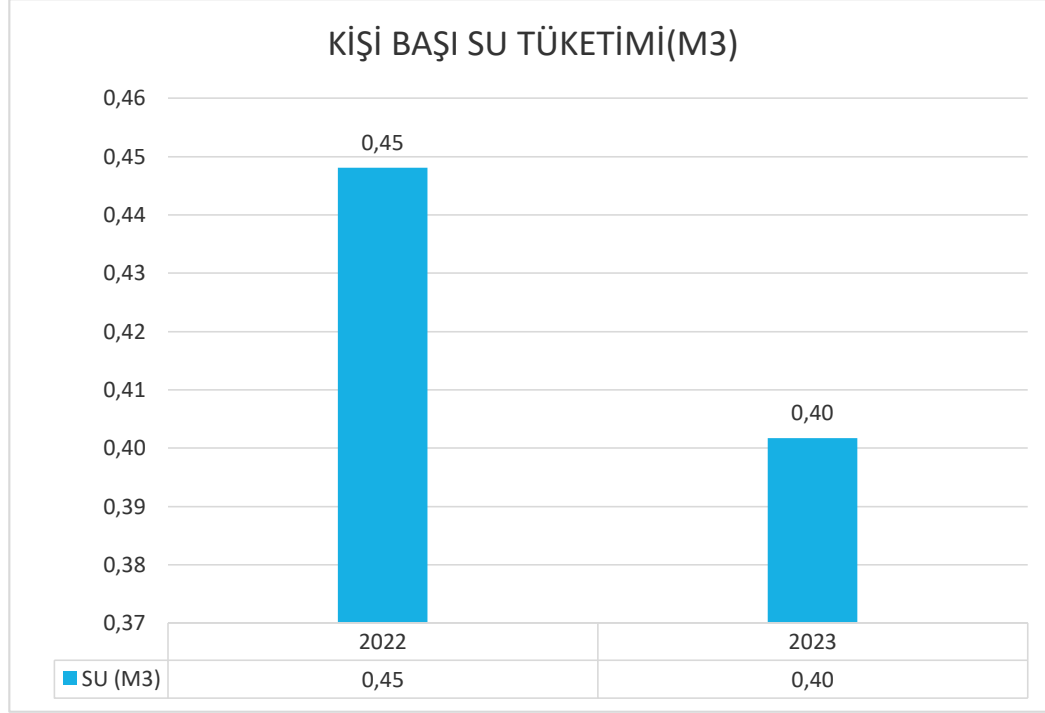
Doğal Hayatı Koruma Vakfı yaptığı açıklamaya göre Antalya'nın küreselde su riski yüksek kentler listesinde bulunduğu dikkat çekmişti, dolayısıyla su kaynaklarının yönetiminde bir yandan faaliyetlerimizi gerçekleştirirken bir yandan doğayı göz ardı eden yaklaşımlar ve sürdürülebilir olmayan uygulamalar karşısında durmalı ve üzerimize düşeni yapmalıyız.

Dolayısıyla doğal kaynaklarımızı korumayı ve en verimli şekilde kullanmayı ilke edinmiş bir işletme olarak,

Personellerimize gerekli eğitimleri, misafirlerimize gerekli bilgilendirmeleri yaparak bilinçlendirmek ve katkı sağlamak durumundayız,

Özellikle susuzlukla karşı karşıya olan ülkemizde doğal kaynaklarımızı koruyarak faaliyetlerimizi gerçekleştirmekteyiz.

Sürdürülebilirlik Raporu



- Yıllara göre kişi başı su tüketim miktarımız;

Sürdürülebilirlik Raporu

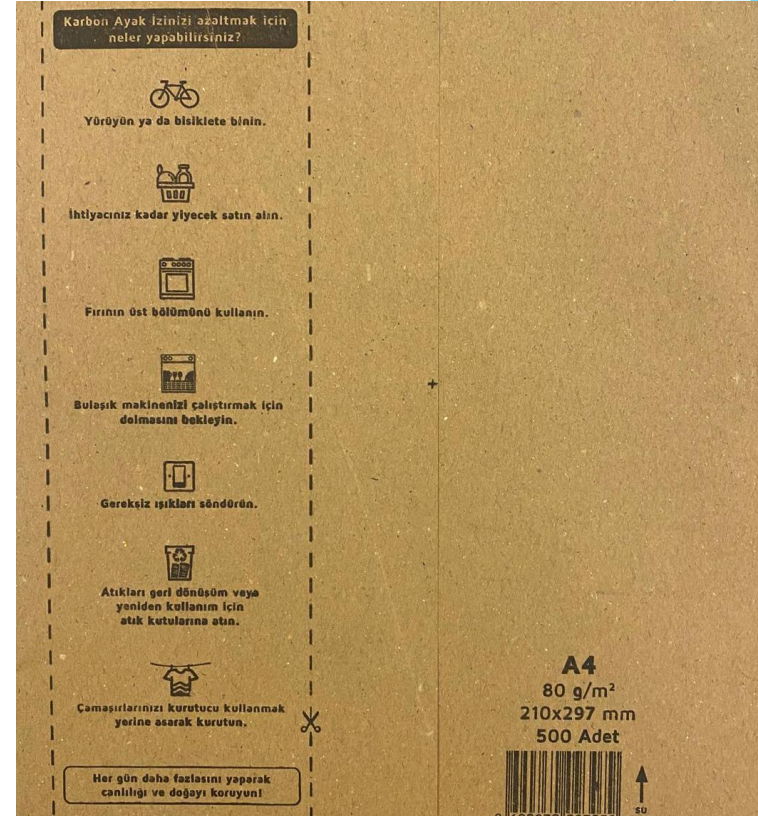
- 2020 yılından itibaren aldığımız bulaşık makinelerimiz ve çamaşır makinemizi A+ tercih ederek su tasarrufuna katkı sağlamaktayız.
- Odalarda su tasarruflu perlatör ve duş başlığı bulunmaktadır,
- Bahçe sulama işlemleri spring sistem kullanılarak yapılmakta,
- Klozetlerde rezervuar basma butonunda küçük ve büyük olarak iki adet düğme bulunmaktadır. Küçük olanda 3 L, büyük olanda ise 6 L su tüketimi meydana gelmektedir.

Çevreye duyarlı satınalma faaliyetlerimiz;

- ▶ Tedarikçi firmalarımızı seçerken yerel olmasına, çevre duyarlılıklarına ve adil ticaret kavramına uyup uymadıklarını kontrol eder ve değerlendirmeyi bu kriterlere göre yaparız,
- ▶ Paketli ürünler yerine dökme ürünler tercih ederiz,
- ▶ İçeceklerimizi postmix (min 10 L) veya fıçı (50 L) almaya özen gösteririz
- ▶ Tedarikçilerimizi yerelden seçerek bölge ekonomisine katkı sağlarız,

Çevreye duyarlı satınalma faaliyetlerimiz;

- ▶ Tek kullanımlık ürün miktarlarımızı azaltarak atık miktarlarımızı azaltmayı hedefleriz.
- ▶ Tesiste kullanılan A4 kağıtlarımız çevre dostudur.

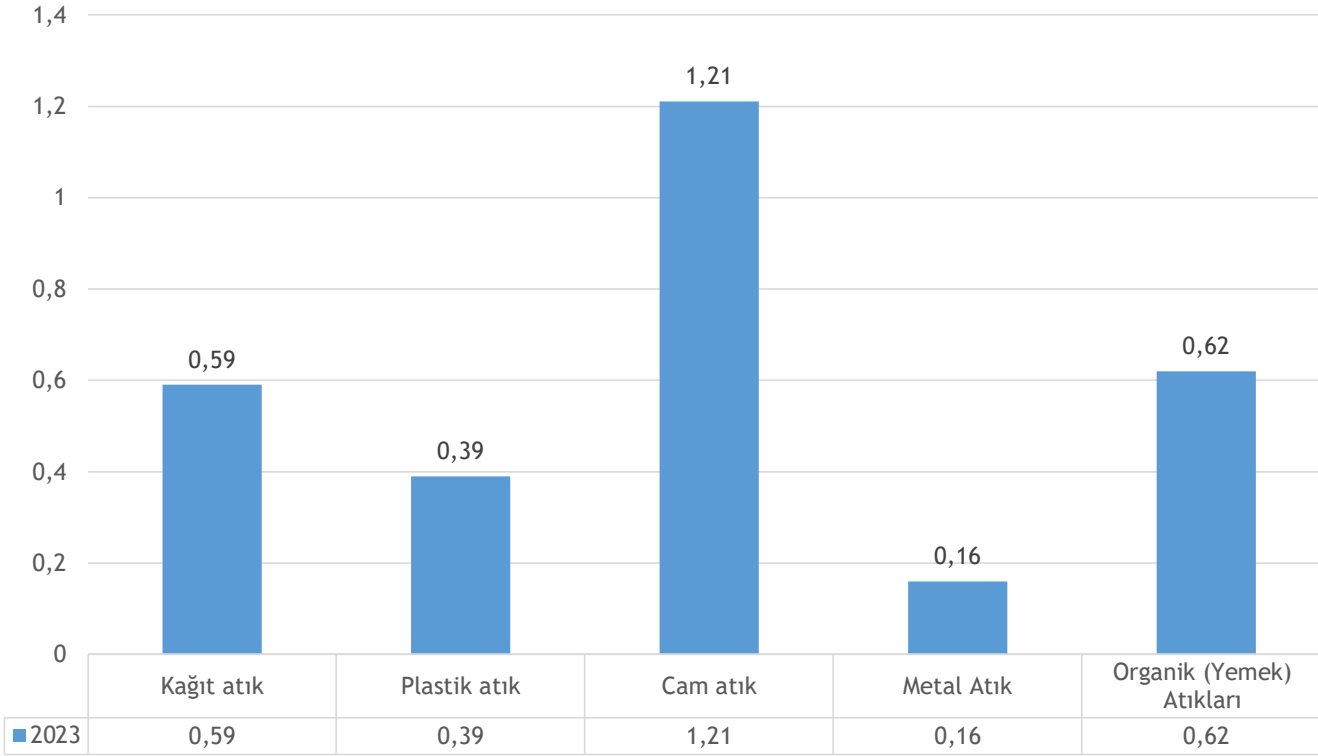


Atık Yönetimi

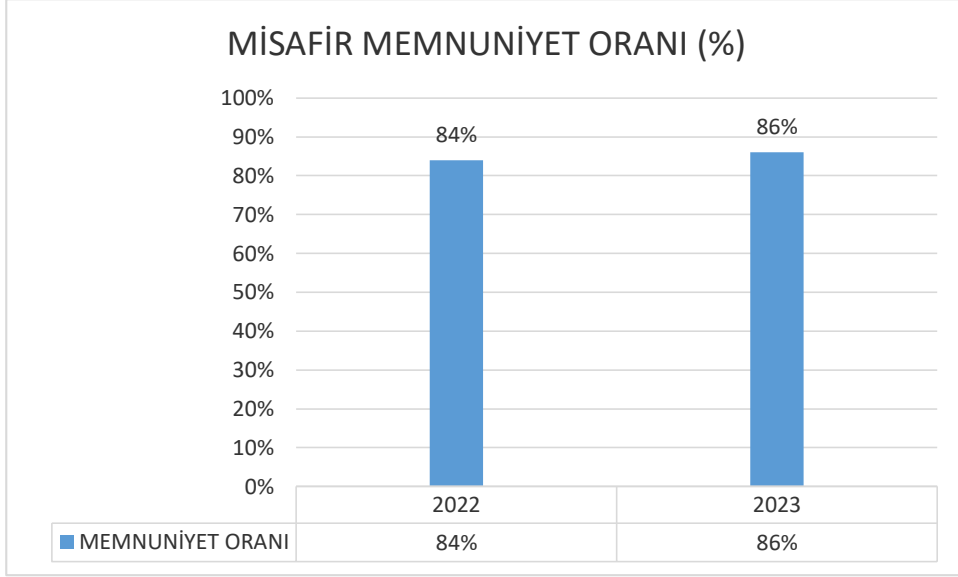
- Atık ayrışımını yerinde yaparak geri dönüşümü desteklemeyiz ve bu kapsamda lisanslı atık firmaları ile çalışmaktayız.
- Türüne göre ayrıştırılan atıklarımızı, uygun depolama alanlarında topladıktan sonra çalıştığımız Lisanslı firmalara teslim etmekteyiz.

Atık Yönetimi

Kişi Başı Atık Miktarları (kg)

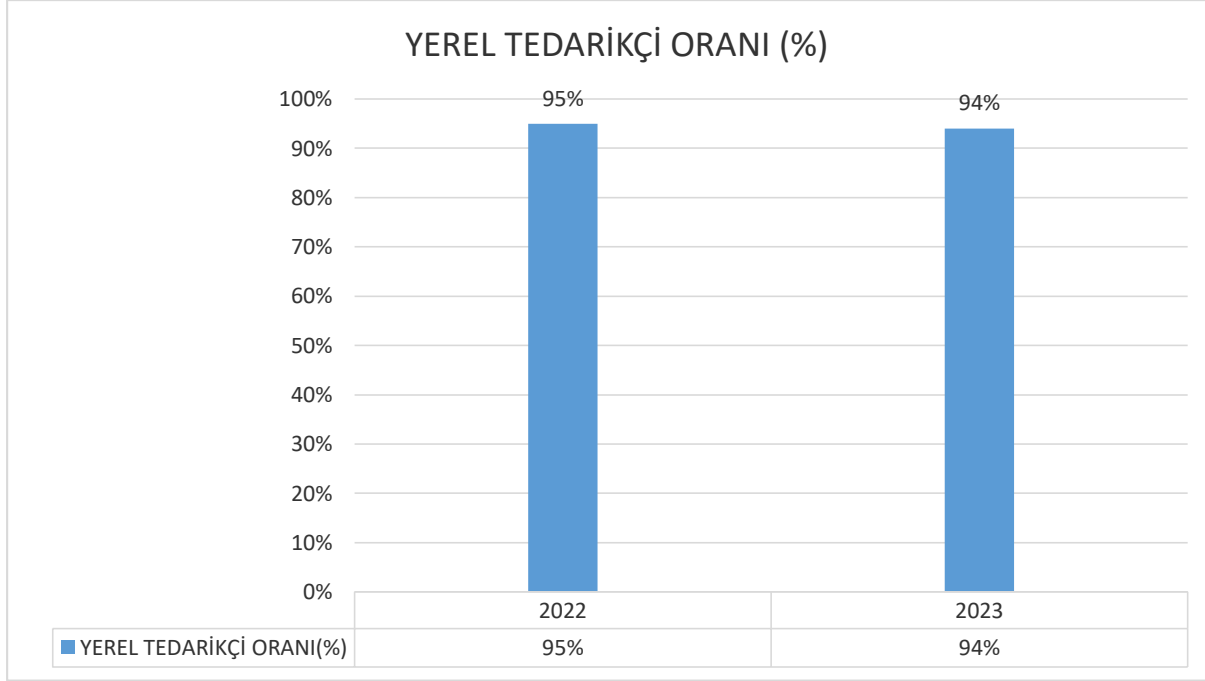


Misafir Memnuniyeti



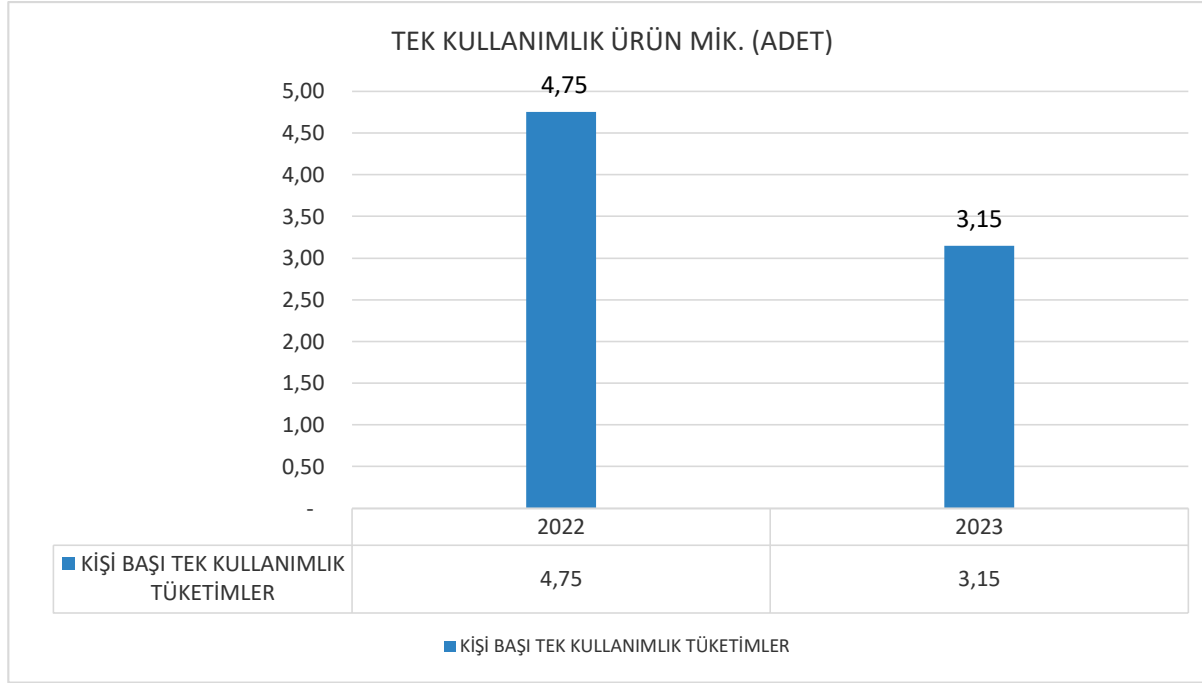
- Misafirlerimizden sürdürülebilirliğe katkı sağlamalarını beklemekteyiz.
- Yıllara göre misafir memnuniyet oranlarımız;

Bölge Ekonomisine Olan Katkımız



Yıllara göre yerel tedarikçi oranımız;

Kişi başı sarf malzeme tüketim miktarı



- Yıllara göre kişi başı sarf malzeme tüketim miktarımız;

TEŞEKKÜR EDERİZ...



“Doğaya sahip çıkan geleceğine sahip çıkar.”
Türk Atasözü